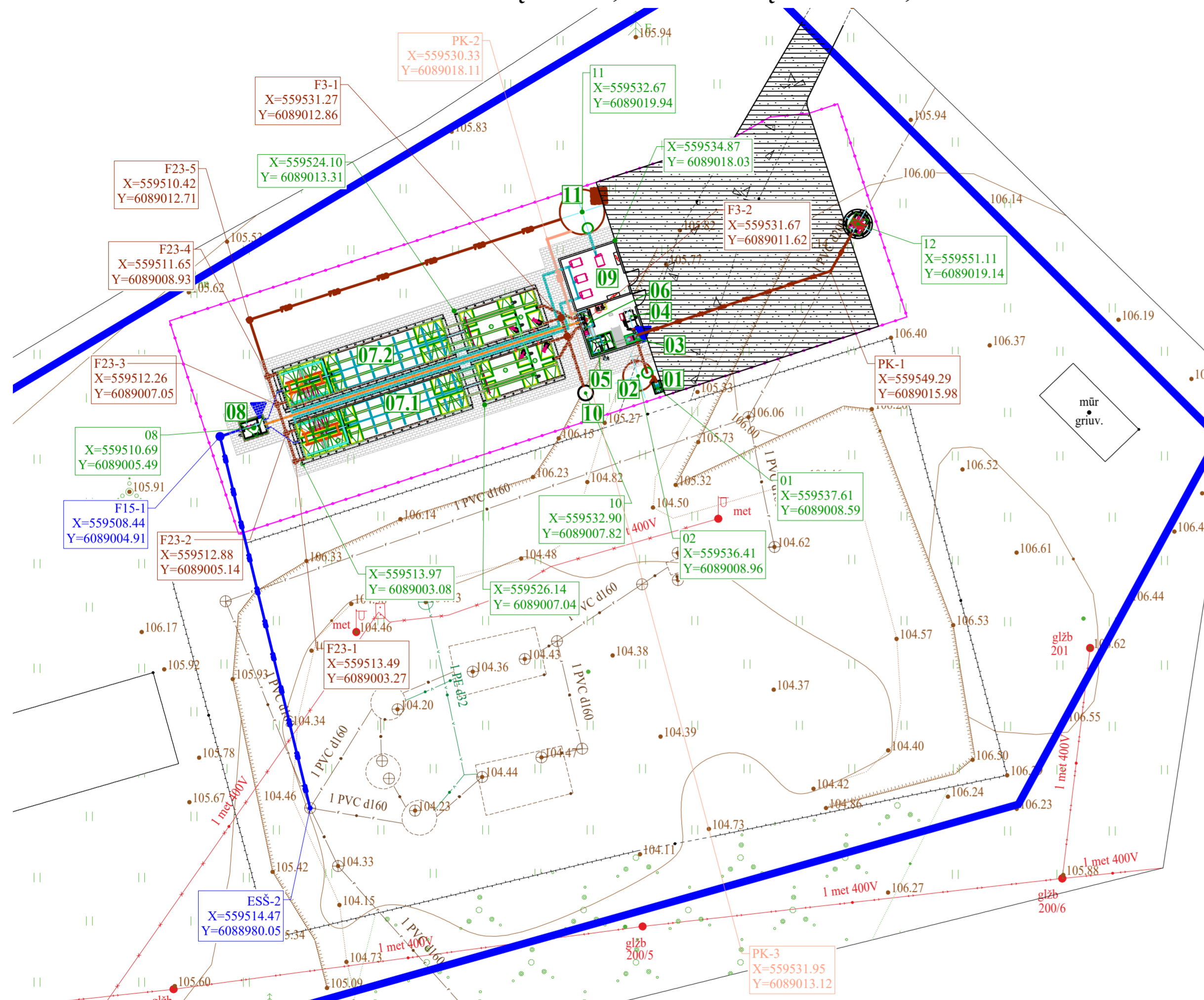
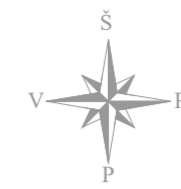
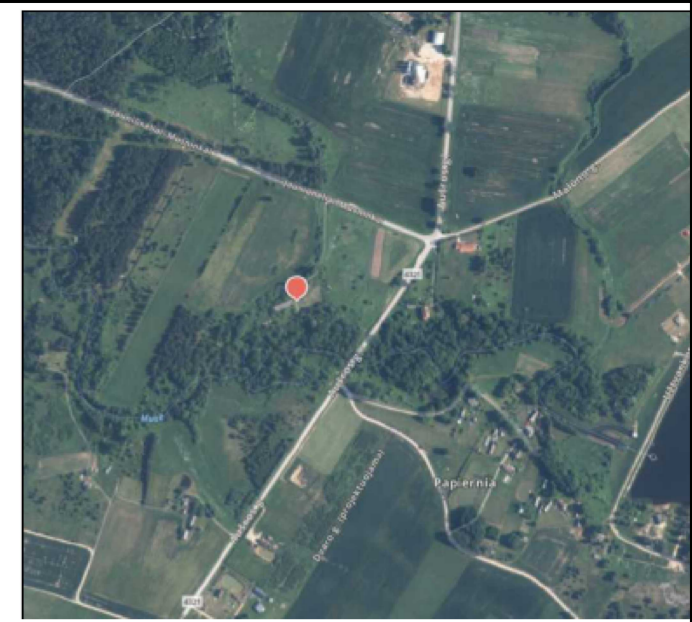


INFORMAVIMAS APIE NUMATOMĄ KITOS PASKIRTIES INŽINERINIO SATININIO NUOTEKŲ VALYKLOS IR BUITINIŲ NUOTEKŲ TINKLŲ (INŽINERINIŲ STATINIŲ GRUPĖS) AUŠROS G. 81, BARTKUŠKIO K. JAUNIŪNŲ SEN., ŠIRVINTŲ R. SAV., REKONSTRAVIMO PROJEKTĄ



Informacija apie parengtus kitos paskirties inžinerinio satininio nuotekų valyklos ir buitinių nuotekų tinklų (inžinerinių statinių grupės) Aušros g. 81, Bartkuškio k. Jauniūnų sen., Širvintų r. sav., rekonstravimo projekto projektinius pasiūlymus.

Statybvietės adresas: Aušros g. 81, Bartkuškio k. Jauniūnų sen., Širvintų r. sav.

Statinių naudojimo paskirtis: inžinerinių statinių.

Projektuotojas: UAB "Hidrus", Tauliškių g. 1, Vilnius.

Projekto vadovas: Vilija Kaladinskienė, kvalifikacijos atestatas Nr. 26346, kontaktiniai duomenys: el. paštas vilija@vkptojrktai.lt, tel. +37068480370.

Statytojas: UAB Širvintų vandenys ",Plento g. 19, LT-19117 Širvintos, tel: +370 38251458, el. p. info@sirvintuvandenys.lt. Susipažinti su parengtais projektiniais pasiūlymais galima prie esamos nuotekų valyklos Aušros g. 81, Bartkuškio k. Jauniūnų sen., Širvintų r. sav., nuo 2026 m. balandžio 12 d. iki 2026 m. balandžio 28 d. imtinai.

Visuomenės atstovai projektuotojui gali teikti pasiūlymus dėl projektinių pasiūlymų nuo 2026 m. balandžio 12 d. iki 2026 m. balandžio 28 d. imtinai iki viešo susirinkimo (ir jo metu). Pasiūlymus galima teikti el. paštu: vilija@vkprojektai.lt.

Viešas susirinkimas įvyks tiesioginės transliacijos (nuotoliniu) būdu 2026 m. balandžio mėn. 28 d. 17.00 val.

Nuoroda viešo svarstymo transliavimui:
<https://us02web.zoom.us/j/88270177519?pwd=A6VrTnokvKyLjlz2Z3JaeyDwPGbqa.1>
 Slaptažodis: 200847

EKSPLIKACIJA	
Nr.	Pavadinimas
01	Projektuojama atvežtinių nuotekų priėmimo kamera
02	Projektuojama atvežtinių nuotekų talpa V=8 m ³
03	Projektuojama slėgio gesinimo kamera
04	Projektuojamos automatinės grotos
05	Projektuojama aeruojama smėliagaudė
06	Projektuojama paskirstymo kamera
07	Projektuojami biologinio nuotekų valymo įrenginiai
08	Projektuojama debito matavimo talpa su mėginių ėmimo vieta
09	Projektuojama orapٹیų patalpa
10	Rezervuarų ištuštinimo šulinys, g/b Ø1000
11	Projektuojamas dumblo talpa, g/b Ø3000
12	Projektuojama nevalytų nuotekų siurblinė
F15-1	Projektuojamas posūkio-pravalos šulinys, PP Ø425
F23-1-5	Projektuojamas posūkio-pravalos šulinys, PP Ø315
F3-1-5	Projektuojamas posūkio-pravalos šulinys, PP Ø315
PT	Projektuojamas pasijungimas
PK	Projektuojamas posūkio kampas
ESS-2	Esamas nuotekų šulinys, g/b Ø1000

Sutartiniai ženklai	
	Esamas buitinių nuotekų tinklas
	Esama elektros linija
	Projektuojama slėginė nuotekų linija
	Projektuojama savitakinė nuotekų linija
	Projektuojama apvadinė nuotekų linija
	Projektuojama valytų nuotekų linija
	Projektuojama perteklinio dumblo šalinimo linija
	Projektuojama dumblo vandens linija
	Projektuojama oro tiekimo linija
	Projektuojama reagentų linija
	Sklypo riba
	Trinkelė danga
	Asfalto danga
	Tvora su automatiniiais stumdomais vartais
	Mėginių ėmimo vieta
	Tankinto dumblo išsiurbimo vieta