

**ŠIRVINTŲ RAJONO SAVIVALDYBĖS
ADMINISTRACIJOS DIREKTORIUS****ĮSAKYMAS****DĖL SUTIKIMO DĖL SPECIALIŲJŲ ŽEMĖS NAUDOJIMO SĄLYGŲ ĮSTATYME
NURODYTOS TERITORIJOS NUSTATYMO**

2025 m. birželio d. Nr. 9-
Širvintos

Vadovaudamasi Lietuvos Respublikos vietos savivaldos įstatymo 7 straipsnio 9 punktu, 27 straipsnio 2 dalies 29 punktu, Lietuvos Respublikos specialiųjų žemės naudojimo sąlygų įstatymo 7 straipsnio 1 ir 4 dalimis, 9 ir 10 straipsniais, Širvintų rajono savivaldybės žemės patikėtinio sutikimo dėl teritorijų, kuriose taikomos specialiosios žemės naudojimo sąlygos, nustatymo išdavimo ir Širvintų rajono savivaldybės žemės patikėtinio patiriamų nuostolių dydžio apskaičiavimo ir atlyginimo tvarkos aprašo, patvirtinto Širvintų rajono savivaldybės tarybos 2021 m. kovo 31 d. sprendimu Nr. 1-88 „Dėl Širvintų rajono savivaldybės žemės patikėtinio sutikimo dėl teritorijų, kuriose taikomos specialiosios žemės naudojimo sąlygos, nustatymo išdavimo ir Širvintų rajono savivaldybės žemės patikėtinio patiriamų nuostolių dydžio apskaičiavimo ir atlyginimo tvarkos aprašo patvirtinimo“, 8 ir 17 punktais, Širvintų rajono savivaldybės mero 2024 m. sausio 23 d. potvarkio Nr. 6-18 „Dėl įgaliojimų suteikimo“ 1 punktu, atsižvelgdama į UAB „Baltic Recycling“ 2025 m. gegužės 22 d. prašymą, reg. Nr. 12-2979:

1. I š d u o d u sutikimą dėl Lietuvos Respublikos specialiųjų žemės naudojimo sąlygų įstatyme nurodytos teritorijos – komunalinių objektų sanitarinės apsaugos zonos (IV skyrius, pirmasis skirsnis) nustatymo žemės sklypui (kadastro Nr. 8955/0005:153), esančiam Kalnalaukio g. 6A, Širvintų m., Širvintų miesto sen., Širvintų r. sav., pagal prie sutikimo pridėdamą planą (pridedama).

2. N u s t a t a u , kad šio įsakymo 1 punkte nurodytos specialiosios žemės naudojimo sąlygos pradėdamos taikyti, kaip tai numatyta Lietuvos Respublikos specialiųjų žemės naudojimo sąlygų įstatymo 9 ir 10 straipsniuose.

3. Į p a r e i g o j u suinteresuotą asmenį apie specialiųjų žemės naudojimo sąlygų taikymo pabaigą informuoti Širvintų rajono savivaldybę ne vėliau kaip per 20 (dvidešimt) darbo dienų nuo datos, kai Nekilnojamojo turto registro tvarkytojas išregistruoja Lietuvos Respublikos specialiųjų žemės naudojimo sąlygų įstatyme nurodytą teritoriją.

Šis įsakymas gali būti skundžiamas Regionų apygardos teismui (Žygimantų g. 2, LT-01102 Vilnius) ar Lietuvos administracinių ginčų komisijai (Vilniaus g. 27, LT-01402 Vilnius) per vieną mėnesį nuo skundžiamo įsakymo įteikimo dienos Lietuvos Respublikos administracinių bylų teisenos įstatymo nustatyta tvarka.

Administracijos direktorė

Ingrida Baltušytė

Parengė

Architektūros ir kraštotvarkos planavimo skyriaus
vyriausioji specialistė

Vilma Lengvinienė

Architektūros ir kraštotvarkos planavimo skyriaus
vedėja

Deimantė Oršauskaitė

SUDERINTA:

Teisės, personalo ir civilinės metrikacijos skyriaus
vedėjo pavaduotoja

Vaida Šeipūnė

Švietimo ir kultūros skyriaus vedėja

Rasa Kralikevičienė

Širvintų rajono savivaldybės administracijos
2025 m. birželio d. įsakymo Nr.

priedas

Širvintų rajono savivaldybės žemės patikėtinio sutikimo dėl teritorijų, kuriose taikomos specialiosios žemės naudojimo sąlygos, nustatymo išdavimo ir Širvintų rajono savivaldybės žemės patikėtinio patiriamų nuostolių dydžio apskaičiavimo ir atlyginimo tvarkos aprašo

2 priedas

Širvintų rajono savivaldybė
(savivaldybės žemės patikėtinis)

Kam: UAB „Baltic Recycling“

Siunčiama el. paštu: ilja.borzykin@balticrecycling.lt

SUTIKIMAS DĖL SPECIALIŲJŲ ŽEMĖS NAUDOJIMO SĄLYGŲ ĮSTATYME NURODYTOS TERITORIJOS NUSTATYMO

2025-06- Nr. _____

(data)

1. Įstatyme nurodytos teritorijos (teritorijų) dydis	0,4676
2. Dokumentas, kuriuo bus nustatomos teritorijos (įrašomas Specialiųjų žemės naudojimo sąlygų įstatymo 6 straipsnio 1 dalyje nurodytas aktualus dokumentas)	Poveikio visuomenės sveikatai vertinimo dokumentas (atliktos poveikio visuomenės sveikatai vertinimo procedūros, kai poveikio aplinkai vertinimas neatliekamas)
3. Planuojama vykdyti ūkinę ir (ar) kitokia veikla, kuriai vykdyti turi būti nustatomos Įstatyme numatytos teritorijos	Atliekų laikymo, perkrovimo ir rūšiavimo įmonės įrenginiai (statiniai)
4. Sutikimo vykdyti ūkinę ir (ar) kitokią veiklą galiojimo terminas	Neterminuotas
5. Teritorijoje (teritorijose) taikytinos specialiosios žemės naudojimo sąlygos	Komunalinių objektų sanitarinės apsaugos zonos (IV skyrius, pirmasis skirsnis)

<p>6. Teritorijoje esančio, patikėtinio valdomo, žemės sklypo (sklypų) ir (ar) nekilnojamojo daikto (daiktų) unikalus numeris, žemės sklypo kadastro numeris, kiti žemės sklypo ir (ar) nekilnojamojo daikto kadastro duomenys, kurie buvo įrašyti Nekilnojamojo turto kadastre (tarp jų – pagrindinė žemės naudojimo paskirtis, žemės sklypo naudojimo būdas (būdai) (nurodoma, jeigu nustatyta), žemės sklypo plotas ir jo sudėtis pagal žemės naudmenų rūšis ir (ar) nekilnojamojo daikto plotas ir jo paskirtis) sutikimo sudarymo dieną</p>	<p>Žemės sklypo unikalus Nr. 4400-0545-6484, kadastro Nr. 8955/0005:153, pagrindinė žemės naudojimo paskirtis – kita, naudojimo būdas – pramonės ir sandėliavimo objektų teritorijos, plotas – 0,4676 ha, užstatyta teritorija – 0,4676 ha.</p> <p>Žemės sklype esantys statiniai: pastatas-sandėlis, unikalus daikto Nr. 8997-9000-1058), paskirties grupė – pramonės ir sandėliavimo, daikto pagrindinė naudojimo paskirtis – sandėliavimo, bendras plotas 942,25 kv. m. Pastatas-sandėlis, unikalus daikto Nr. 8997-9000-1069, paskirties grupė – pramonės ir sandėliavimo, daikto pagrindinė naudojimo paskirtis – sandėliavimo, bendras plotas 541,18 kv. m.</p>
<p>7. Informacija apie žemės sklypo (sklypų) ir (ar) nekilnojamojo daikto (daiktų) bendrasavininkus (nurodoma, jeigu yra)</p>	<p>Nėra</p>
<p>8. Kompensacijos dydis</p>	<p>0 Eur</p>
<p>9. Informacija dėl kompensacijos mokėjimo tvarkos</p>	<p>Netaikoma</p>
<p>10. Informavimo apie pradedamas taikyti specialiąsias žemės naudojimo sąlygas, jų taikymo pabaigą tvarka</p>	<p>Specialiosios žemės naudojimo sąlygos pradedamos taikyti kaip tai numatyta Specialiųjų žemės naudojimo sąlygų įstatymo 9 ir 10 straipsniuose. Apie specialiųjų žemės naudojimo sąlygų pabaigą bus informuojama per 20 darbo dienų nuo jų išregistravimo.</p>

Sutikimo pagrindu ūkinė ir (ar) kitokia veikla privalo būti pradėta vykdyti ir sutikime nurodytos teritorijos ir joms taikytinos specialiosios žemės naudojimo sąlygos privalo būti įregistruotos per 3 metus nuo sutikimo išdavimo dienos. Šis terminas yra naikinamasis ir po jo pasibaigimo sutikimo galiojimas laikomas pasibaigusiu.

Šiuo sutikimu yra suteikiama teisė teisės aktuose nustatyt tvarka nustatyti, įregistruoti ir išregistruoti sutikime nurodytas teritorijas ir joms taikytinas specialiąsias žemės naudojimo sąlygas.

Išduotas sutikimas galioja gavus visų savininkų ar valstybinės ar Savivaldybės žemės patikėtinių sutikimus dėl šių teritorijų nustatymo ir specialiųjų žemės naudojimo sąlygų šiai teritorijai taikymo (jeigu taikoma).

Išduotas sutikimas įsigalioja tik sumokėjus kompensaciją arba pateikus kompensacijos dydžio užtikrinimą dėl kompensacijos sumokėjimo įsipareigojimo įvykdymo (jeigu taikoma).

PRIDEDAMA:

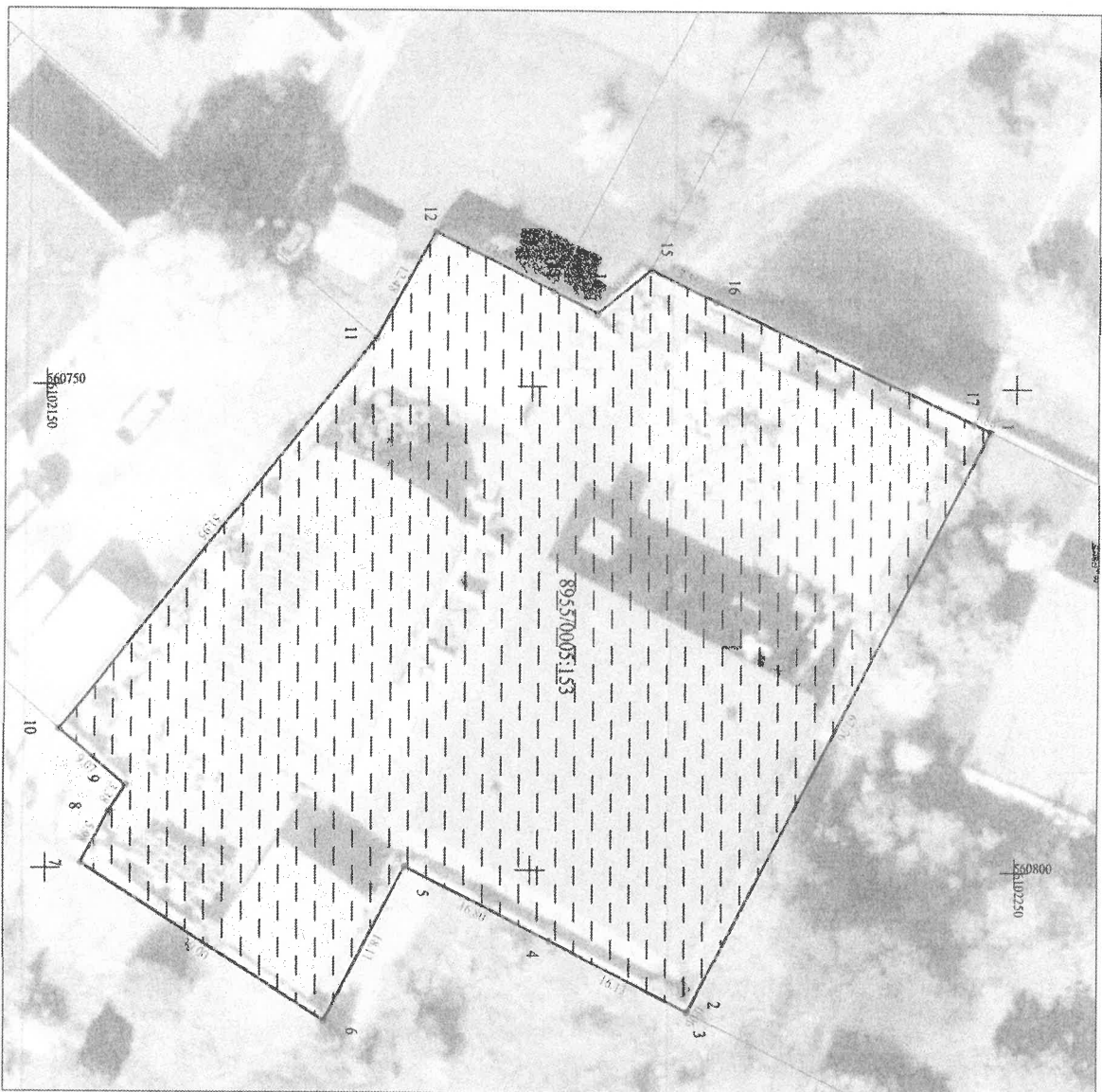
1. Patikėtinio žemės sklypo, patenkančio į Įstatyme nurodytą teritoriją, pažymėjimo plane dokumentas, kuris parengtas atsižvelgiant į Įstatymo 6 straipsnio 1 dalyje nurodytą dokumentą, kurio pagrindu bus nustatomos Įstatyme nurodytos teritorijos.
2. Kompensacijos dydžio apskaičiavimo aktas.

Administracijos direktorė

Ingrida Baltušytė

(Sutikimą pasirašančio asmens vardas, pavardė ir parašas)

KOMUNALINIŲ OBJEKTŲ, KURIEMS TAIKOMA SPECIALIOJI ŽEMĖS NAUDOJIMO SĄLYGA,
ŽEMĖS SKLYPE 8955/0005.153,
SANITARINĖS APSAUGOS ZONOS PLANAS M 1:500



Kodavimas	vieta	Širmav. m.	blakas	sąlygas
	Žemės sklypo kadastrinis Nr.	8 9 5 5 0 0 0 5 0 1 1 5 3		
	Kaimas (ankstesnis)	Kaibaniškio g. 6A		
	Seniūnija			
	Miestelis (rajonas)	Širvintų		
	Apkritis	Vilniaus		

1	6102247.31	560754.38
2	6102216.39	560814.67
3	6102216.36	560814.72
4	6102202.02	560807.34
5	6102187.08	560799.66
6	6102178.78	560815.76
7	6102153.65	560799.41
8	6102156.48	560794.15
9	6102158.55	560791.32
10	6102151.35	560785.53
11	6102183.93	560745.07
12	6102189.98	560734.15
13	6102021.13	560740.14
14	6102067.79	560742.44
15	6102212.28	560737.95
16	6102219.11	560741.16
17	6102245.63	560753.59



PASTABA

- ŽEMĖS SKLYPŲ RIBOS REGISTRUOTOS KADASTRINIŲ KARTUOJIMŲ ŽEMĖS SKLYPŲ RIBŲ REKORDUOSE
- KOMUNALINIŲ OBJEKTŲ SANITARINĖS APSAUGOS ZONOS (IV STADIJA, PIRMASIS SIENINIS), plotas 0,4478 ha

KOORDINATŲ SISTEMA UTM394

UAB „GeoVysa“

MATININKO KVALIFIKACIJOS PĖTYMENO NR. 24-M-1195, DATA 2010-08-18

Parabos	Parabos	Vardas, pavardė	Data
Instaliatorė	Milytė	S. Vankovienė	2025-05-19



Sutikimo dėl specialiųjų žemės naudojimo sąlygų įstatyme nurodytos teritorijos nustatymo
2 priedas

Širvintų rajono savivaldybės žemės patikėtinio sutikimo dėl teritorijų, kuriose taikomos specialiosios žemės naudojimo sąlygos, nustatymo išdavimo ir Širvintų rajono savivaldybės žemės patikėtinio patiriamų nuostolių dydžio apskaičiavimo ir atlyginimo tvarkos aprašo

3 priedas

Širvintų rajono savivaldybės administracija
(sudarytojo pavadinimas)

KOMPENSACIJOS DĖL SPECIALIŲJŲ ŽEMĖS NAUDOJIMO SĄLYGŲ TAIKymo APSKAIČIAVIMO IR IŠMOKĖJIMO AKTAS

2025-06- Nr. 1
(data)

Širvintos
(vieta)

1. Žemės sklypo ar nekilnojamojo daikto savininkas ar valstybinės (savivaldybės) žemės patikėtinis ar kitas asmuo, turintis teisę gauti kompensaciją

Širvintų rajono savivaldybė, 111105217

(vardas ir pavardė, asmens kodas; asmens nesutrumpintas pavadinimas ir kodas)

2. Žemės sklypas, kuriam taikomos specialiosios žemės naudojimo sąlygos

Kalnalaukio g. 6A, Širvintų m., Širvintų miesto sen., Širvintų r. sav., žemės sklypo
kadastro Nr. 8955/0005:153, unikalus Nr. 4400-0545-6484

(žemės sklypo adresas, kadastro numeris, unikalus numeris)

3. Žemės sklype esančios teritorijos, kurioje taikomos specialiosios žemės naudojimo sąlygos, plotas 0,4676 ha arba nekilnojamojo daikto plotas – kv. m.

4. Vienkartinės kompensacijos suma 0 Eur (jeigu taikoma)

4.1. Vienkartinės kompensacijos sumos dalies (už nuostolius, patirtus dėl prarastos ir (ar) sumažėjusios galimybės naudoti, valdyti ir (ar) disponuoti žemės sklypu (jo dalimi) pagal pagrindinę žemės naudojimo paskirtį, žemės sklypo naudojimo būdą (būdus) ir įvertinus taikomų specialiųjų žemės naudojimo sąlygų visumą) pagrindimas (jeigu taikoma):

$$Kd = Sd \times Vk \times Kn + Pn = 0,4676 \times 7060 \times 0 + 0 = 0 \text{ Eur}$$

$$Sd = 0,4676 \text{ ha}$$

$$Vk = 7060 \text{ Eur}$$

$$Kn = 0$$

$$Pn = 0$$

4.2. Vienkartinės kompensacijos sumos dalies (už nuostolius, patirtus dėl prarastos ir (ar) sumažėjusios galimybės valdyti, naudoti ir (ar) disponuoti nekilnojamoju daiktu) pagrindimas (jeigu taikoma):

$$Kd = V_k \times K_n + P_n$$

$$V_k =$$

$$K_n =$$

$$P_n =$$

5. Periodinės kompensacijos suma 0 Eur (jeigu taikoma)

6. Periodinės kompensacijos suma mokama - metus.

6.1. Periodinės kompensacijos sumos dalies (už nuostolius, patirtus dėl prarastos ir (ar) sumažėjusios galimybės naudoti, valdyti ir (ar) disponuoti žemės sklypu (jo dalimi) pagal pagrindinę žemės naudojimo paskirtį, žemės sklypo naudojimo būdą (būdus) ir įvertinus taikomų specialiųjų žemės naudojimo sąlygų visumą) pagrindimas (jeigu taikoma):

$$Kd = S_d \times V_k \times K_n + P_n = 0,4676 \times 7060 \times 0 + 0 = 0 \text{ Eur}$$

$$S_d = 0,4676 \text{ ha}$$

$$V_k = 7060 \text{ Eur}$$

$$K_n = 0$$

$$P_n = 0$$

6.2. Periodinės kompensacijos sumos dalies (už nuostolius, patirtus dėl prarastos ir (ar) sumažėjusios galimybės valdyti, naudoti ir (ar) disponuoti nekilnojamoju daiktu) pagrindimas (jeigu taikoma):

$$Kd = V_k \times K_n + P_n$$

$$V_k =$$

$$K_n =$$

$$P_n =$$

Apskaičiavo:

Architektūros ir kraštovarkos planavimo
skvriaus vyriausioji specialistė
(pareigų pavadinimas)



(parašas)

Vilma Lengvinienė
(vardas ir pavardė)

Pastabos:

1. Visos pinigų sumos rašomos skaičiais ir žodžiais.
2. Kompensacijos apskaičiavimo formulės dedamųjų reikšmės nurodytos Kompensacijos dėl specialiųjų žemės naudojimo sąlygų taikymo Lietuvos Respublikos specialiųjų žemės naudojimo sąlygų įstatyme nurodytose teritorijose, nustatytose tenkinant viešąjį interesą, apskaičiavimo ir išmokėjimo metodikos 27 ir 28 punktuose.

DETALŪS METADUOMENYS	
Dokumento sudarytojas (-ai)	Širvintų rajono savivaldybės administracija
Dokumento pavadinimas (antraštė)	Dėl sutikimo dėl specialiųjų žemės naudojimo sąlygų įstatyme nurodytos teritorijos nustatymo
Dokumento registracijos data ir numeris	2025-06-16 Nr. 9-423
Dokumento gavimo data ir dokumento gavimo registracijos numeris	-
Dokumento specifikacijos identifikavimo žymuo	ADOC-V1.0
Parašo paskirtis	Pasirašymas
Parašą sukūrusio asmens vardas, pavardė ir pareigos	Ingrida Baltušytė Administracijos direktorė
Parašo sukūrimo data ir laikas	2025-06-13 15:46
Parašo formatas	Einamojo galiojimo (XAdES-EPES)
Laiko žymoje nurodytas laikas	
Informacija apie sertifikavimo paslaugų teikėją	RCSC IssuingCA
Sertifikato galiojimo laikas	2024-04-03 10:03 - 2026-04-03 10:03
Parašo paskirtis	Registravimas
Parašą sukūrusio asmens vardas, pavardė ir pareigos	Veronika Dačkienė Specialistė
Parašo sukūrimo data ir laikas	2025-06-16 08:29
Parašo formatas	Trumpalaikio galiojimo (XAdES-T)
Laiko žymoje nurodytas laikas	2025-06-16 08:29
Informacija apie sertifikavimo paslaugų teikėją	EID-SK 2016
Sertifikato galiojimo laikas	2023-12-06 11:04 - 2028-12-04 23:59
Informacija apie būdus, naudotus metaduomenų vientisumui užtikrinti	-
Pagrindinio dokumento priedų skaičius	3
Pagrindinio dokumento pridedamų dokumentų skaičius	0
Pridedamo dokumento sudarytojas (-ai)	-
Pridedamo dokumento pavadinimas (antraštė)	Sutikimas dėl šžns įstatyme nurodytos teritorijos nustatymo.docx
Pridedamo dokumento registracijos data ir numeris	-
Pridedamo dokumento sudarytojas (-ai)	-
Pridedamo dokumento pavadinimas (antraštė)	Planas.pdf
Pridedamo dokumento registracijos data ir numeris	-
Pridedamo dokumento sudarytojas (-ai)	-
Pridedamo dokumento pavadinimas (antraštė)	Kompensacijos dėl šžns taikymo apskaičiavimo ir išmokėjimo aktas.pdf
Pridedamo dokumento registracijos data ir numeris	-
Programinės įrangos, kuria naudojantis sudarytas elektroninis dokumentas, pavadinimas	Elpako v.20250605.1
Informacija apie elektroninio dokumento ir elektroninio (-ių) parašo (-ų) tikrinimą (tikrinimo data)	Tikrinant dokumentą nenustatyta jokių klaidų (2025-06-16)
Elektroninio dokumento nuorašo atspausdinimo data ir ją atspausdinęs darbuotojas	2025-06-16 nuorašą suformavo Lina Sinkevičienė
Paieškos nuoroda	-
Papildomi metaduomenys	-