



ŠIRVINTŲ RAJONO SAVIVALDYBĖS TARYBA

SPRENDIMAS

DĖL KITOS PASKIRTIES ŽEMĖS SKLYPO, KADASTRO NR. 8955/0005:183 IR UNIKALUS NR. 4400-1814-7232, ESANČIO ŠIRVINTŲ M., KALNALAUKIO G. 41, DALIES NUOMOS UAB „NAMAI VIRTUVĖJE“

2024 m. gegužės d. Nr.
Širvintos

Vadovaudamasi Lietuvos Respublikos vietos savivaldos įstatymo 15 straipsnio 2 dalies 20 punktu, Lietuvos Respublikos žemės įstatymo 9 straipsnio 1 dalies 1 punktu, 3 dalimi, 6 dalies 1 punktu,

Kitos paskirties valstybinės žemės sklypų pardavimo ir nuomos taisyklių, patvirtintų Lietuvos Respublikos Vyriausybės 1999 m. birželio 2 d. nutarimu Nr. 260 „Dėl Kitos paskirties valstybinės žemės sklypų pardavimo ir nuomos taisyklių patvirtinimo“, 2, 44, 46 punktais, 39.4, 43.5.4 papunkčiais, Lietuvos Respublikos Vyriausybės 1999 m. vasario 24 d. nutarimo Nr. 205 „Dėl Žemės įvertinimo tvarkos“ 5.9 papunkčiu, atsižvelgdama į UAB „Namai virtuvėje“ 2024 m. gegužės 23 d. prašymą,

Širvintų rajono savivaldybės taryba n u s p r e n d ž i a:

1. Išnuomoti UAB „Namai virtuvėje“ 1,5000 ha kitos paskirties žemės sklypo, kadastro Nr. 8955/0005:183 ir unikalus Nr. 4400-1814-7232, esančio Širvintų m., Kalnalaukio g. 41, dalį, kurios plotas – 0,0384 ha, pagal valstybinės žemės nuomos sutarties projektą (pridedamas), kuris yra neatskiriama šio sprendimo dalis.

2. Nustatyti, kad šio sprendimo 2-ame punkte nurodyta valstybinės žemės sklypo dalis išnuomojama statinio patalpų nuomos sutarčių terminui iki 2033-09-02.

Šis sprendimas gali būti skundžiamas Lietuvos Respublikos administracinių bylų teisenos įstatymo nustatyta tvarka.

Savivaldybės merė

Živilė Pinskuvienė

Širvintų rajono savivaldybės tarybos
2024 m. d. sprendimo Nr.
priedas

Projektas

VALSTYBINĖS ŽEMĖS NUOMOS SUTARTIS

2024 m. d. Nr.
Širvintos

Lietuvos valstybė, atstovaujama Širvintų rajono savivaldybės, kodas 111105217, Širvintos, Vilniaus g. 61, kurios vardu veikia Širvintų rajono savivaldybės, veikiantis (-i) pagal....., toliau sutartyje vadinama Nuomotoju, ir UAB „Namai virtuvėje“, įmonės kodas 305615580, buveinės adresas Zibalų g. 30, Širvintos, toliau vadinama nuomininku, atstovaujama direktoriaus Raimondo Igliuko, veikiančio pagal UAB „Namai virtuvėje“ įstatus, s u d a r ė šią sutartį:

1. Nuomotojas išnuomoja, o nuomininkas išsinuomoja 1,5000 ha kitos paskirties žemės sklypo, kadastro Nr. 8955/0005:183 ir unikalus Nr. 4400-1814-7232, esančio Širvintų m., Kalnalaukio g. 41, dalį, kurios plotas – 0,0384 ha.

2. Žemės sklypas išnuomojamas iki 2033 m. rugsėjo 22 d. (statinio patalpų 2023-08-21 nuomos sutarties Nr. 49-(4.5.) ir 2023-09-01 nuomos sutarties laikotarpiui).

3. Išnuomojamo žemės sklypo pagrindinė žemės naudojimo paskirtis, naudojimo būdas: kita – visuomeninės paskirties teritorijos.

4. Galimybė keisti žemės sklypo pagrindinę žemės naudojimo paskirtį ir (ar) naudojimo būdą, kai pagal galiojančius teritorijų planavimo dokumentus numatyta galimybė išnuomojamame valstybinės žemės sklype pakeisti pagrindinę žemės naudojimo paskirtį ir (ar) būdą kita pagrindine žemės naudojimo paskirtimi ir (ar) būdu. Nurodomi pagrindinė žemės naudojimo paskirtis ir galimi naudojimo būdai: galima keisti žemės sklypo pagrindinę žemės naudojimo paskirtį ir naudojimo būdą pagal galiojančius Širvintų miesto bendrojo plano sprendinius.

5. Išnuomojamoje žemėje esančių žemės savininkui ar kitiems asmenims nuosavybės teise priklausančių statinių ir įrenginių naudojimo sąlygos, kelių tiesimo, vandens telkinių įrengimo ir kitos sąlygos, statinių ir įrenginių tolesnė naudojimo paskirtis pasibaigus žemės nuomos terminui nustatoma vadovaujantis Lietuvos Respublikos civilinio kodekso ir įstatymų nustatytais atvejais.

6. Galimybė statyti naujus statinius ar įrenginius ir (ar) rekonstruoti esamus statinius ar įrenginius, jeigu tokia statyba ir (ar) rekonstravimas galimi pagal galiojančius teritorijų planavimo dokumentų sprendinius ir atitinka šioje sutartyje įrašytą žemės sklypo pagrindinę žemės naudojimo paskirtį ir būdą ir jeigu žemės sklypas išnuomojamas ilgesniam kaip 3 metų laikotarpiui.

7. Žemės sklypo nuomininkas galimybę statyti ir (ar) rekonstruoti statinius įgyja tik sumokėjęs savivaldybės, kurios teritorijoje yra žemės sklypas, administracijos apskaičiuotą Žemės įstatymo 10 straipsnio 3 ir 4 dalyse nurodytą atlyginimą už galimybę statyti ir (ar) rekonstruoti statinius į valstybės biudžetą ir savivaldybės, kurios teritorijoje yra žemės sklypas, biudžetą, išskyrus šio straipsnio 7 dalyje nurodytus atvejus.

8. Išnuomojamoje žemėje esančių požeminio ir paviršinio vandens, naudingųjų iškasenų (išskyrus gintarą, naftą, dujas ir kvarcinį smėlį) naudojimo sąlygos: vadovautis Lietuvos Respublikos įstatymų ir kitų teisės aktų nustatyta tvarka.

9. Specialiosios žemės ir miško naudojimo sąlygos: žemės sklypui (jo daliai) taikomos specialiosios žemės naudojimo sąlygos, nurodytos Nekilnojamojo turto registro duomenų bazės išrašo skiltyse „Žymos“ ir „Duomenys apie įregistruotas teritorijas, kuriose taikomos specialiosios žemės naudojimo sąlygos“.

10. Kiti teisės aktuose nustatyti žemės naudojimo apribojimai ir reglamentai: nėra.

11. Žemės servitutai ir kitos daiktinės teisės: jrašų nėra.

12. Žemės sklypo vertė, apskaičiuota pagal einamųjų metų sausio 1 d. taikytus žemės verčių žemėlapius: 69 900 Eur (šešiasdešimt devyni tūkstančiai devyni šimtai eurų), 0.0384 ha dalies – 1 789 Eur (vienas tūkstantis septyni šimtai aštuoniasdešimt devyni eurai).

13. Nuomininkas žemės nuomos mokesį moka pagal savivaldybės tarybos patvirtintą tarifą nuo šioje sutartyje nurodytos vertės. Nuomotojas turi teisę kas 3 metus perskaičiuoti žemės sklypo vertę pagal einamųjų metų sausio 1 d. taikytus žemės verčių zonų žemėlapius.

14. Žemės nuomos mokesčio mokėjimo terminai: kiekvienais metais iki lapkričio 15 d. Nuomininkui praleidus mokesčio ar jo dalies mokėjimo terminą, už kiekvieną pradelstą dieną jis moka Lietuvos Respublikos finansų ministro įsakymu nustatyto dydžio delspinigius. Nesumokėjęs valstybinės žemės nuomos mokesčio ilgiau kaip 6 mėnesius, laikoma, kad sutartis yra pažeista iš esmės ir nuomos mokesčio nesumokėjimas laikomas esminiu sutarties sąlygų pažeidimu.

15. Nuomininkas moka žemės nuomos mokesčio priedą lygų 5 proc. žemės sklypo ar jo dalies, kurių pagrindinė žemės naudojimo paskirtis ir (ar) būdas yra pakeisti, vidutinės rinkos vertės, apskaičiuotos po pagrindinės žemės naudojimo paskirties ir (ar) būdo pakeitimo atliekant valstybinės žemės sklypo vertinimą masiniu būdu Lietuvos Respublikos Vyriausybės nustatyta tvarka moka:

15.1. jei per 2 metus arba 5 metus, kai vadovaujantis Teritorijų planavimo įstatymu turi būti rengiamas vietovės lygmens teritorijų planavimo dokumentas, nuo sprendimo pakeisti pagrindinę žemės naudojimo paskirtį ir (ar) būdą priėmimo valstybinės žemės nuomininkas nepradeda naujų statinių ar įrenginių statybos ir (ar) esamų statinių ir įrenginių rekonstravimo ir valstybinės žemės nuomotojas nustato, kad valstybinės žemės sklype yra eksploatuojami esami statiniai ar įrenginiai ir vykdoma veikla pagal iki sprendimo pakeisti pagrindinę žemės naudojimo paskirtį ir (ar) būdą priėmimo nustatytus pagrindinę žemės naudojimo paskirtį ir (ar) būdą;

15.2. kiekvienais metais iki pranešimo apie naujų statinių ar įrenginių statybos ir (ar) esamų statinių ar įrenginių rekonstravimo pradžią pateikimo dienos.

16. Įstatymų ir Lietuvos Respublikos Vyriausybės nustatyta tvarka pasikeitus valstybinės žemės nuomos mokesčio apskaičiavimo tvarkai ir kitiems reikalavimams, šios sutarties šalys privalo vadovautis priimtais pakeitimais. Savivaldybės tarybai pakeitus žemės, išnuomotos ne aukciono būdu, nuomos mokesčio tarifą, sumažinus nuomos mokesį arba nuo jo atleidus, šios sutarties šalys privalo vadovautis savivaldybės tarybos sprendimais.

17. Žemės sklype esančių statinių ar įrenginių likimas pasibaigus valstybinės žemės nuomos sutarčiai: Lietuvos Respublikos įstatymų ir kitų teisės aktų nustatyta tvarka.

Nuomos sutartyje neįrašytus pastatytus statinius ar įrenginius nuomininkas privalo nugriauti ir sutvarkyti žemės sklypą.

Nutraukus valstybinės žemės nuomos sutartį pagal Žemės įstatymo 9 straipsnio 17 dalies 3

punktą, teisėtai pastatytus statinius išperka valstybė.

18. Kiti su nuomojamo žemės sklypo naudojimu ir grąžinimu, pasibaigus nuomos sutarčiai, susiję nuomotojo ir nuomininko įsipareigojimai: Lietuvos Respublikos civilinio kodekso nustatyta tvarka.

19. Atsakomybė už žemės sklypo nuomos sutarties pažeidimus: sutarties šalys už sutarties pažeidimus atsako Lietuvos Respublikos įstatymų nustatyta tvarka.

20. Nuomininkas įsipareigoja laikytis nuomos sutarties ir įstatymų. Už jų nevykdymą jis atsako pagal įstatymus.

21. Žemės nuomos sutartis pratęsiama pagal Kitos paskirties valstybinės žemės sklypų pardavimo ir nuomos taisyklės, patvirtintas Lietuvos Respublikos Vyriausybės 1999 m. kovo 9 d. nutarimu Nr. 260 „Dėl kitos paskirties valstybinės žemės sklypų pardavimo ir nuomos“ ir jei bus pratęstos statinio patalpų nuomos sutartys.

22. Nuomininko teisė subnuomoti žemės sklypą įgyvendinama pagal Kitos paskirties valstybinės žemės sklypų pardavimo ir nuomos taisyklės: žemės nuomininkas subnuomoti valstybinės žemės sklypą kitiems asmenims gali tik gavęs rašytinį valstybinės žemės nuomotojo sutikimą ir tik kai valstybinės žemės sklypo nuomininkas tvarkingai vykdė pagal valstybinės žemės nuomos sutartį prisiimtus įsipareigojimus.

23. Sutartis prieš terminą nutraukiama nuomotojo reikalavimu:

23.1. nuomininkui neįvykdžius sutarties 28 punkte jam nustatytos pareigos;

23.2. kai į žemės sklypą atkuriamos nuosavybės teisės, išskyrus įstatymų, reglamentuojančių piliečių nuosavybės teisių į išlikusį nekilnojamąjį turtą atkūrimą, nustatytus atvejus;

23.3. jeigu žemės nuomininkas naudoja žemę ne pagal sutartyje ir ne pagal Nekilnojamojo turto kadastrę numatytą pagrindinę žemės naudojimo paskirtį ir (ar) naudojimo būdą ir, gavęs nuomotojo įspėjimą, šio pažeidimo nepašalina per 2 arba 5 metus, kai vadovaujantis Teritorijų planavimo įstatymu rengiamas vietovės lygmens teritorijų planavimo dokumentas, nuo įspėjimo gavimo dienos;

23.4. jeigu nuomininko iniciatyva keičiama pagrindinė žemės naudojimo paskirtis ir (ar) naudojimo būdas, išskyrus atvejus, kai sutartyje numatytas žemės sklypo pagrindinės žemės naudojimo paskirties ir (ar) naudojimo būdo keitimas, ir nuomininkas, gavęs nuomotojo įspėjimą, šio pažeidimo nepašalina per 2 ar 5 metus, kai vadovaujantis Teritorijų planavimo įstatymu rengiamas vietovės lygmens teritorijų planavimo dokumentas, nuo įspėjimo gavimo dienos;

23.5. kai nuomotojas nustato, kad nuomininkas statinius ir (ar) įrenginius nenaudoja pagal Nekilnojamojo turto kadastrę įrašytą jų tiesioginę paskirtį, ir nuomininkas, gavęs nuomotojo įspėjimą: šio pažeidimo nepašalina per 2 arba 5 metus, kai vadovaujantis Teritorijų planavimo įstatymu rengiamas vietovės lygmens teritorijų planavimo dokumentas, ar nepateikia nuomotojui dokumento, patvirtinančio statybos užbaigimą, ar nesutinka mokėti Žemės įstatymo 9 straipsnio 26 dalies 1 punkte nurodyto valstybinės žemės nuomos mokesčio;

23.6. kai nuomotojas nustato, kad išnuomoto žemės sklypo plotas turi būti sumažintas, nes buvo sunaikinti statiniai ar jų dalis, kuriems eksploatuoti žemės sklypas buvo išnuomotas, išskyrus atvejus, kai statiniai sunyko dėl gaisro ar ekstremaliojo įvykio, ar esant tokioms nuomotojo nustatytoms aplinkybėms, – nuomininkas atsisako pakeisti sutartį, jeigu joje nebuvo numatyta galimybė statyti, ar nuomininkas nėra sumokėjęs atlyginimo už statinių statybos galimybę ir (ar) negautas statybą leidžiantis dokumentas naujų statinių statybai;

23.7. jeigu per 2 arba 5 metus, kai vadovaujantis Teritorijų planavimo įstatymu rengiamas vietovės lygmens teritorijų planavimo dokumentas, nuo sprendimo pakeisti pagrindinę žemės naudojimo paskirtį ir (ar) būdą priėmimo dienos žemės sklypas nepradedamas naudoti pagal pakeistus pagrindinę žemės naudojimo paskirtį ir (ar) būdą;

23.8. jeigu žemės sklypas paimamas naudoti visuomenės poreikiams;

23.9. nutraukiama kitais Lietuvos Respublikos civilinio kodekso ir kitų įstatymų, reglamentuojančių nuomos sutarčių nutraukimą, nustatytais atvejais.

24. Pagal šią sutartį pakeitus žemės sklypo pagrindinę žemės naudojimo paskirtį ir (ar) naudojimo būdą, nuomotojas, vadovaudamasis parengtu ir patvirtintu teritorijų planavimo dokumentu ar žemės valdos projektu, turi patikslinti išnuomoto žemės sklypo kadastro duomenis Lietuvos Respublikos nekilnojamojo turto kadastre. Kadastro duomenys keičiami šalies, inicijavusios paskirties ir (ar) būdo keitimą, lėšomis.

25. Savivaldybė, išnuomojusi valstybinės žemės sklypą ar jo dalį, gali atleisti valstybinės žemės nuomininką nuo nuomos mokesčio mokėjimo, išskyrus, kai valstybinės žemės sklypas ar jo dalis išnuomota aukciono būdu. Pasikeitus sutarties šaliai, sudarant susitarimą dėl valstybinės žemės nuomos aukciono būdu sutarties pakeitimo kitos šios sutarties sąlygos nekeičiamos.

26. Kiekvienam statinio ar įrenginio savininkui, jeigu statinys ar įrenginys priklauso keliems asmenims, – kiekvienam statinio ar įrenginio bendraturčiui įgyvendinus galimybę statyti naujus ir (ar) rekonstruoti esamus statinius ir (ar) įrenginius, be aukciono išnuomos valstybinės žemės nuomos sutartis nekeičiama, išnuomoto žemės sklypo dalies dydis neperskaičiuojamas.

27. Prie šios sutarties pridamas išnuomojamo žemės sklypo planas M1:1000 ir žemės sklypo dalių, reikalingų savarankiškai funkcionuojančiam statiniui ar įrenginiui eksploatuoti, planas M 1: 1000, kaip neatskiriamos sudedamosios šios sutarties dalys.

28. Juridinį faktą apie sudarytą sutartį nuomininkas savo lėšomis per 3 mėnesius įregistruoja Nekilnojamojo turto registre.

29. Sutartis sudaryta dviem egzemplioriais, kurių vienas paliekamas nuomotojui, kitas egzempliorius įteikiamas nuomininkui. Jei sutartį šalys pasirašo kvalifikuotais elektroniniais parašais, pasirašomas 1 (vienas) elektroninis sutarties egzempliorius, kuriuo šalys pasidalina elektroninių ryšių priemonėmis.

Nuomotojas

(Parašas)

A. V.

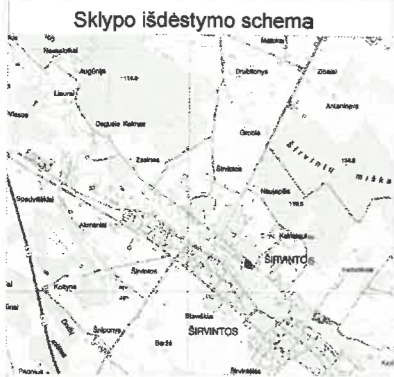
Nuomininkas



(Parašas)

Raimondas Igliukas

A. V.



ŽEMĖS SKLYPO PLANAS M1:1000

Sklypo plotas 15000m²

Kadastras: Vietovė: Širvintų m. k.v. blokas sklypas
 Žemės sklypo kadastro Nr. 8 9 5 5 0 0 0 5 1 8 3

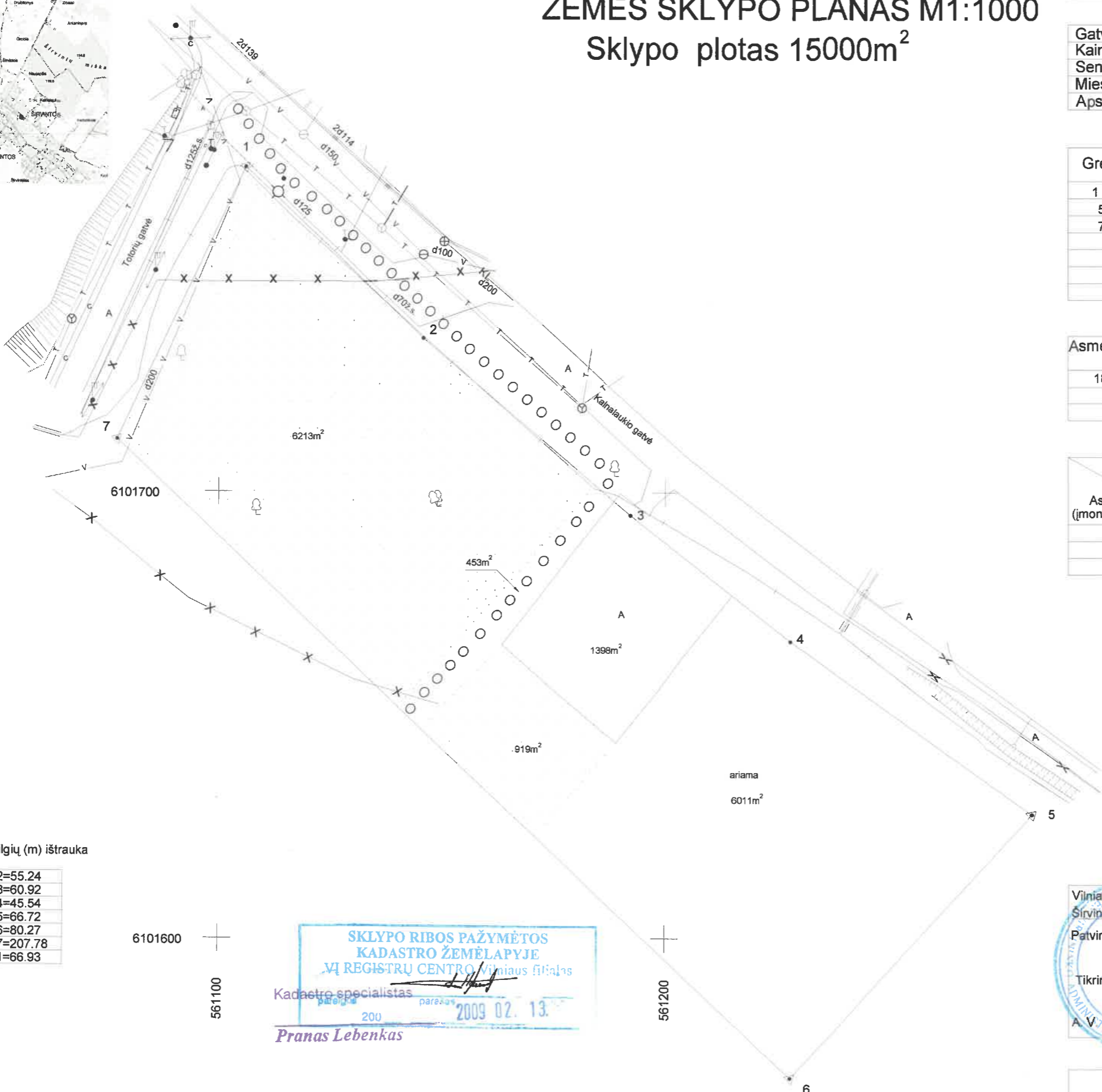
Gatvė, namo Nr. Kalnalaukio g. Nr. 41
 Kaimas (miestelis) Seniūnija
 Miestas (rajonas) Širvintų m.
 Apskritis Vilniaus apskr.

Gretimybė	Gretimo žemės sklypo kadastro Nr.	Pastabos
1 - - 5		Kalnalaukio g-vė
5 - - 7		Širvintų r. savivaldybė, Kalnalaukio 43
7 - 1		Totorių g-vė

Asmens (įmonės) kodas	Sklypo plotas m ²	Žemės ūkio paskirtis m ²	Miškai m ²	Užstatyta teritorija m ²	Keliai m ²	Vandenys m ²	Kita žemė m ²
188672123	15000	6011	-	1398	-	-	7591

Naudojimo Tipas Asmens (įmonės) kodas	Naudojamas plotas			
	Privati		Valstybinė	
	Atskirai ind.	Bendrai m ²	Atskirai ind.	Bendrai m ²

Su paženklinomis vietoje žemės sklypo ribomis, aprašytomis 2008 m. 11 mėn. 21 d. žemės sklypo paženklinimo-parodymo akte ir su nustatytu plotu sutinku:
 Žemės savininkas (naudotojas):



Linijų ilgių (m) ištrauka

1-2=55.24
2-3=60.92
3-4=45.54
4-5=66.72
5-6=80.27
6-7=207.78
7-1=66.93

**SKLYPO RIBOS PAŽYMĖTOS
 KADASTRO ŽEMĖLAPYJE
 VI REGISTRŲ CENTRO Vilniaus filialas**
 Kadastrinis specialistas *Pranas Lebenkas*
 2009 02. 13.

Širvintų r. savivaldybė
 (parašas) (data)

Vilniaus apskrities viršininko administracijos žemės tvarkymo departamento
 Širvintų rajono žemėtvarkos skyrius
 Patvirtino: vedėjas (parašas) A. Vosylius (v.pavardė) 2008-12-01 (data)
 Tikrino: vyr. specialistas (parašas) H. Švedas (v.pavardė) (data)

Žemės naudmenų eksplikacija (m²)

Žemės ūkio naudmenos				Miškai	Keliai	Užstatyta teritorija	Vandenys	Kita žemė				Nusausinta žemė
Iš viso	ariama	sodai	pievos					želdiniai	pelkės	pažeista	nenaud.	
6011	6011	-	-	-	-	1398	-	459	-	-	7132	-

GINTARĖS ŠTURIENĖS PERSONALINĖ ĮMONĖ

Licenzijos Nr. 334G-525, išduota 2005 08 17

pareigos parašas V. pavardė data
 Inž. geodezininkė G. Šturienė 2008 11 10
 Inžinierė B. Kiškiūnienė 2008 11 10
 A. V.

ŽEMĖS SKLYPO PLANAS M 1:1000
Sklypo plotas 15000 m²

Žemės sklypo kadastro Nr. 8 9 5 5 0 0 0 5

KOORDINAČIŲ ŽINIARAŠTIS

1994 m koordinacijų sistema							
Taško Nr.	Kodas	X	Y	Taško Nr.	Kodas	X	Y
1	R	6101772.24	561105.67				
2	R	6101734.34	561145.85				
3	R	6101694.85	561192.24				
4	R	6101666.60	561227.96				
5	R	6101627.83	561282.27				
6	R	6101568.73	561227.94				
7	R	6101711.69	561077.16				

SKLYPO CENTRO KOORDINATĖS		
Koordinacijų sistema	Koordinatės X/Y	Planšeto nomenklatūra
Sistema, kurioje vykdyti matavimai		
1994 m Koordinacijų sistema	X-6101677 Y-561165	72/40-063
Žiniaraštį sudarė :	B. Kiškiūnienė Parasas 2008 11 10 Data

DUOMENYS APIE ŽEMĖS NAUDOJIMO APRIBOJIMUS

Eil. Nr.	Kodas	Apribojimo Sk. Nr.	Apribojimai	Žemės plotas, ha
1	29	XXIX	Vandens telkinių apsaugos juostos ir zonos	1.5000
2	49	XLIX	Vandentiekio, lietaus ir fekalinės kanalizacijos tinklų ir įrenginių apsaugos zonos	0.0443
3	6	VI	Elektros linijų apsaugos zonos	0.0247
4	9	IX	Dujotiekių apsaugos zonos	0.0168
5	27	XXVII	Saugotini medžių ir krūmų želdiniai, augantys ne miško žemėje	0.0459
6				
7				
8				
9				
10				
11				
12				
13				
14				

SERVITUTAS

Eil. Nr.	Kodas	Servituto rūšis	Žemės plotas, ha
1			
2			
3			
4			

Ištrauka iš Lietuva Respublikos Administracinių teisių pažeidimų kodekso:

...
47 straipsnis. Pastovių žemėnaudos riboženklų sunaikinimas arba gadinimas – užtraukia baudą nuo vieno šimto iki

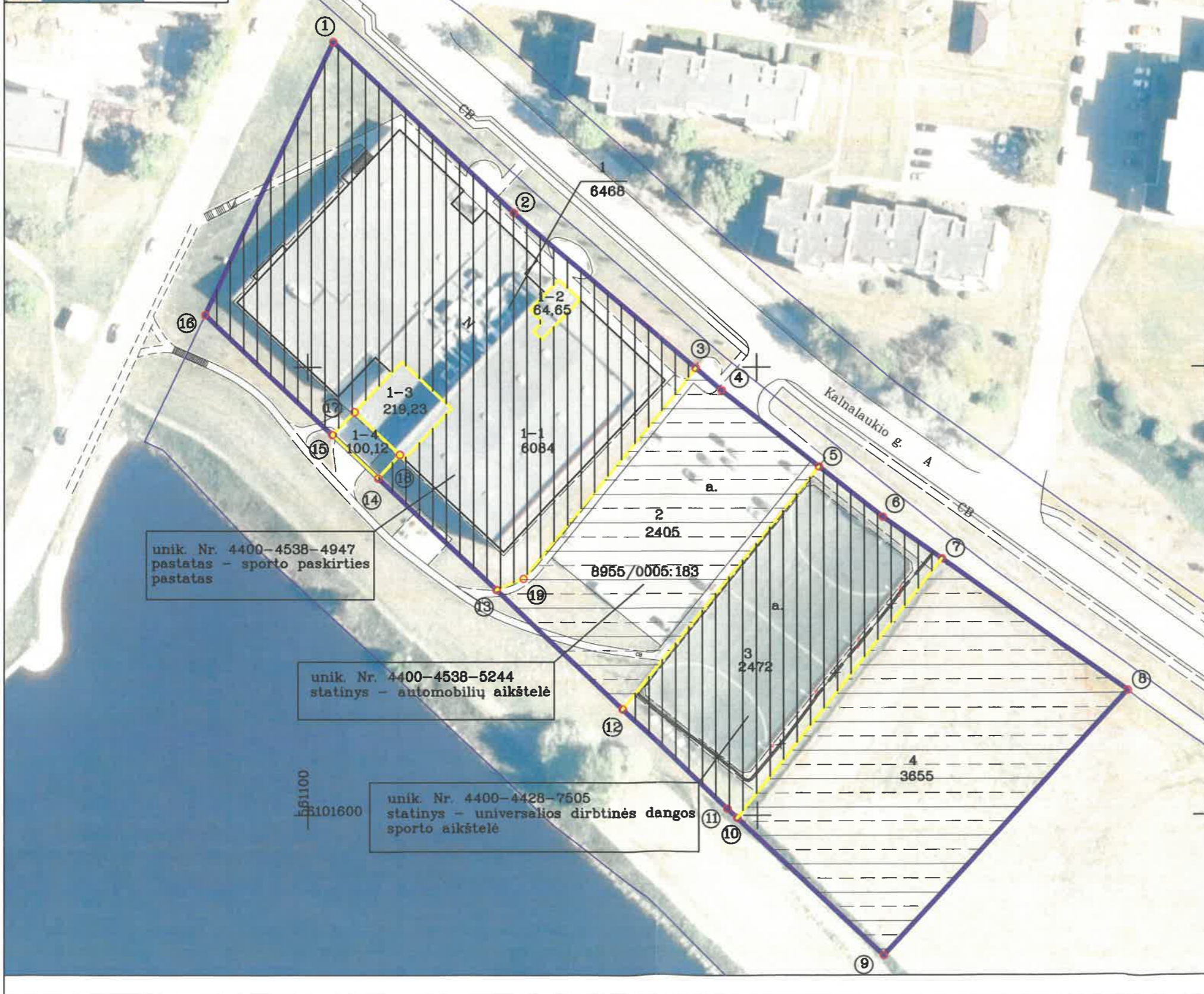
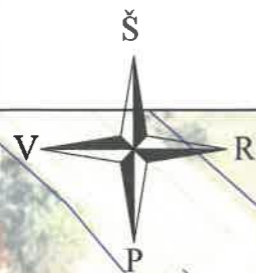
penkių šimtų litų

48 straipsnis. Geodezinio pagrindo punktų bei markšeiderystės ženklų sunaikinimas arba gadinimas – užtraukia

baudą nuo vieno šimto iki vieno tūkstančio litų.

ŽEMĖS SKLYPO DALIŲ, REIKALINGŲ SAVARANKIŠKAI FUNKCIONUOJANČIAM STATINIUI IR ĮRENGINIUI EKSPLOATUOTI PLANAS M 1:1000

ŽEMĖS SKLYPO PLOTAS 15000 m²



unik. Nr. 4400-4538-4947
pastatas - sporto paskirties pastatas

unik. Nr. 4400-4538-5244
statinys - automobilių aikštelė

unik. Nr. 4400-4428-7505
statinys - universalios dirbtinės dangos sporto aikštelė

Kadastras:	vietovė	Širvintų m.	blokas	sklypas
Žemės sklypo kadastro Nr.		8 9 5 5 0 0 0 5 0 1 8 3		
Gatvė, namo Nr.	Kainalaukio g. 41			
Kaimas (miestelis)				
Seniūnija				
Miestas (rajonas)	Širvintų m.			
Apskritis	Vilniaus			

Naudojamas plotas							
Privati				Valstybinė			
atskirai		bendrai		atskirai		bendrai	
ind.	m ²	ind.	m ²	ind.	m ²	ind.	m ²
				1-1, 3	8556		
				2, 4	6060		
				1-2, 1-3, 1-4	384		

ŽEMĖS SAVININKAS (NAUDOTOJAS) *Savivaldybės vicemere, pavaldus daktarė savivaldybės meryga*
 ŠIRVINTŲ RAJONO SAVIVALDYBĖ 2, *daktarė Verskeičaitė Gylys*
 ŠIRVINTŲ SPORTO CENTRAS 1-1, 3 *Širvintų sporto centro direktorė Alina Lapolskienė*
 UAB "NAMAI VIRTUVEJE" 1-2, 1-3, 1-4 *Direktorė Reginija Jankauskaitė*

KOORDINACIŲ ŽINIARAŠTIS

TAŠKO NR.	X	Y
1	6101772.24	561105.87
2	6101734.34	561145.85
3	6101699.83	561186.39
4	6101694.85	561192.24
5	6101677.84	561213.75
6	6101666.60	561227.98
7	6101657.27	561241.03
8	6101627.83	561282.27
9	6101568.74	561227.94
10	6101599.47	561195.52
11	6101601.53	561193.35
12	6101623.72	561169.95
13	6101650.33	561141.88
14	6101675.23	561115.61
15	6101684.97	561105.34
16	6101711.69	561077.16
17	6101690.06	561110.31
18	6101680.51	561120.44
19	6101652.81	561147.96

Pastaba:
 - naudojimosi dalių linija
 - žemės sklypo riba
 1-2, 1-3 dalių plotas nustatytas pagal patalpų nuomos sutartyse nustatytus plotus
 Pastatui, unik. Nr. 4400-4538-4947, eksploatuoti priskirta žemės sklypo dalis pažymėta ind. 1, plotas 0,6468 ha, statiniui, unik. Nr. 4400-4538-5244, aikštei eksploatuoti priskirta žemės sklypo dalis pažymėta ind. 2, plotas 0,2405 ha, statiniui, unik. Nr. 4400-4428-7505, aikštei eksploatuoti priskirta žemės sklypo dalis pažymėta ind. 3, plotas 0,2472 ha

NAUDOJIMO IR DISPONAVIMO SCHEMA PARENGTA PAGAL KADASTRO ŽEMĖLAPYJE ĮBRĖŽTAS SKLYPŲ RIBAS. MATAVIMO SISTEMA - LKS94

UAB "GeoVySa"

MATININKO KVALIFIKACIJOS PAŽYMĖJIMO NR. 2M-M-1195, 2010-08-16

Pareigos	Parašas	Vardas, pavardė	Data
Inžinierė	<i>Sandra Vensloviene</i>	Sandra Vensloviene	2024-04-24



DETALŪS METADUOMENYS	
Dokumento sudarytojas (-ai)	Širvintų rajono savivaldybės administracija
Dokumento pavadinimas (antraštė)	Dėl kitos paskirties žemės sklypo, kadastro Nr. 8955/0005:183 ir unikalus Nr. 4400-1814-7232, esančio Širvintų m., Kalnalaukio g. 41, dalies nuomos UAB „Namai virtuvėje“
Dokumento registracijos data ir numeris	2024-05-30 Nr. 1-92
Dokumento gavimo data ir dokumento gavimo registracijos numeris	-
Dokumento specifikacijos identifikavimo žymuo	ADOC-V1.0
Parašo paskirtis	Pasirašymas
Parašą sukūrusio asmens vardas, pavardė ir pareigos	Živilė Pinskiuvienė Merė
Parašo sukūrimo data ir laikas	2024-05-30 16:59
Parašo formatas	Einamojo galiojimo (XAdES-EPES)
Laiko žymoje nurodytas laikas	
Informacija apie sertifikavimo paslaugų teikėją	EID-SK 2016
Sertifikato galiojimo laikas	2023-04-15 12:57 - 2028-04-13 23:59
Parašo paskirtis	Registravimas
Parašą sukūrusio asmens vardas, pavardė ir pareigos	Jolanta Lipeikienė Specialistė
Parašo sukūrimo data ir laikas	2024-05-30 17:03
Parašo formatas	Einamojo galiojimo (XAdES-EPES)
Laiko žymoje nurodytas laikas	
Informacija apie sertifikavimo paslaugų teikėją	EID-SK 2016
Sertifikato galiojimo laikas	2023-12-06 11:23 - 2028-12-04 23:59
Informacija apie būdus, naudotus metaduomenų vientisumui užtikrinti	-
Pagrindinio dokumento priedų skaičius	3
Pagrindinio dokumento pridedamų dokumentų skaičius	0
Priedamo dokumento sudarytojas (-ai)	-
Priedamo dokumento pavadinimas (antraštė)	Nuomos sutarties projektas.pdf
Priedamo dokumento registracijos data ir numeris	-
Priedamo dokumento sudarytojas (-ai)	-
Priedamo dokumento pavadinimas (antraštė)	Žemės sklypo planas (ŠSC) (1).pdf
Priedamo dokumento registracijos data ir numeris	-
Priedamo dokumento sudarytojas (-ai)	-
Priedamo dokumento pavadinimas (antraštė)	Žemės sklypo dalių planas (ŠSC) (1).pdf
Priedamo dokumento registracijos data ir numeris	-
Programinės įrangos, kuria naudojantis sudarytas elektroninis dokumentas, pavadinimas	Elpako v.20240523.1
Informacija apie elektroninio dokumento ir elektroninio (-ių) parašo (-ų) tikrinimą (tikrinimo data)	Tikrinant dokumentą nenustatyta jokių klaidų (2024-06-03)
Elektroninio dokumento nuorašo atspausdinimo data ir ją atspausdinęs darbuotojas	2024-06-03 nuorašą suformavo Gabrielė Morozovaitė
Paieškos nuoroda	-
Papildomi metaduomenys	-