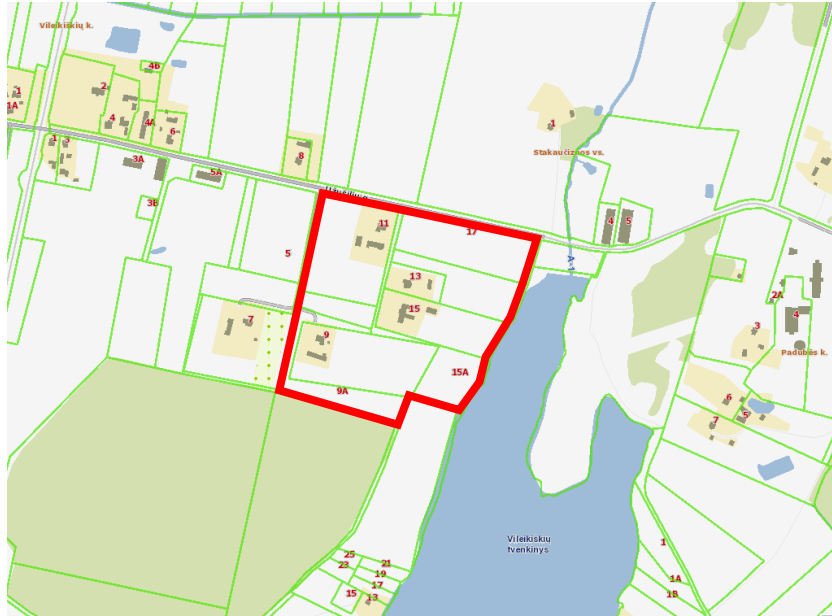


Planuojama teritorija



Planuojamos teritorijos riba
Teritorijos plotas - apie 10,8500 ha

Ištrauka iš VĮ Registrų centro Nekilnojamojo turto kadastro žemėlapis:



Ištrauka iš Širvintų rajono savivaldybės teritorijos bendrojo plano (TPD Nr. T00002871):



| | | | |
|--|---|---|---|
| Prioritetinės plėtros centrai | U.3. | naujos plėtros teritorijos | -žemės ūkio paskirties (ekologinė žemdirbystė, siltnamiai nedarantys neigiamo poveikio gyvenamajai aplinkai); |
| | c kategorijos centru naujos plėtros teritorijos | | -Mišku ūkio paskirties; -Kitos paskirties: -gyvenamosios teritorijos (mažaaukščių gyvenamųjų namų statybos - 1-3 aukštų gyvenamieji namai ir jų priklausiniai); - socialinė infrastruktūra (mokyklos, lopšeliai, darželiai, kultūros įstaigos ir kt.); |
| Laikino palaikomojo režimo centrai | U.4. | d kategorijos centru naujos plėtros teritorijos | -viešojo naudojimo želdynai ; -smulkaus verslo, amatų; -pramogų, paslaugų, rekreacinių objektų teritorijos; -komunikaciniai koridoriai (gatvės, takai, šaligatviai, inžineriniai tinklai); |
| Viešosios infrastruktūros plėtros palaikomojo režimo centras | U.5. | e kategorijos centru naujos plėtros teritorijos | -pramonės ir komunalinio ūkio statiniai; -sandėliai, logistikos objektai; -energetinis ūkis. |