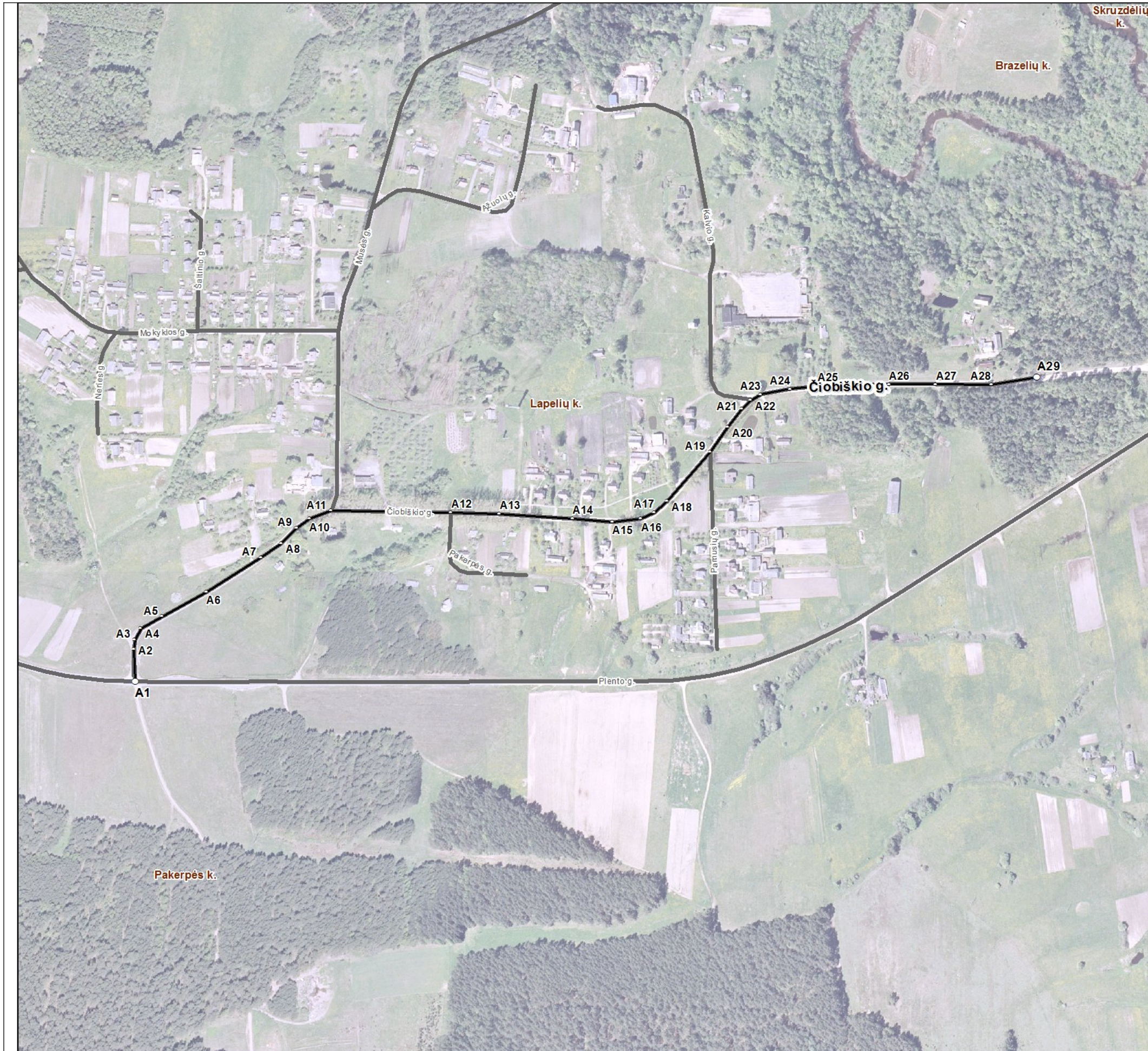


Lapelių k. gatvių išdėstymo planas
M 1:5000

Širvintų rajono savivaldybės tarybos
20__ m. ____ d. sprendimo Nr. ____
____ priedas



Kartografinis pagrindas		Ortofoto
Koordinacių nustatymo būdas		Grafinis
KOORDINAČIŲ ŽINIARAŠTIS		
Nr. plane	X	Y
A1	6089862	546579
A2	6089903	546577
A3	6089915	546578
A4	6089929	546586
A5	6089944	546613
A6	6089975	546669
A7	6090018	546737
A8	6090036	546763
A9	6090055	546782
A10	6090067	546798
A11	6090077	546825
A12	6090075	546976
A13	6090073	547037
A14	6090067	547129
A15	6090063	547179
A16	6090067	547215
A17	6090075	547232
A18	6090089	547248
A19	6090151	547302
A20	6090182	547324
A21	6090205	547342
A22	6090216	547353
A23	6090223	547366
A24	6090230	547403
A25	6090234	547447
A26	6090236	547527
A27	6090236	547586
A28	6090236	547656
A29	6090245	547713

Širvintų rajono savivaldybės administracija
Vilniaus g. 61 LT-19120 Širvintos

INFORMACIJA APIE PAVADINIMŲ GATVĖMS SUTEIKIMĄ AR KEITIMĄ

_____ Nr. _____
(data)

Savivaldybės pavadinimas: **Širvintų rajono**

Savivaldybės tarybos sprendimo dėl pavadinimo
gatvei suteikimo ar keitimo Nr. ir priėmimo data: _____, 20____ m. _____ d.

Gyvenamosios vietovės pavadinimas: **Lapelių k.**

Gyvenamosios vietovės identifikavimo kodas: **19078**

Suteiktas gatvės pavadinimas	Buvęs gatvės pavadinimas	Gatvės taškų, pažymėtų plane, Nr.	Pastabos apie gatvės prijungimą, buvusį priklausymą kitai gyvenamajai vietai ir kita
Čiobiškio gatvė		A1-A29	

Dokumentą parengė: Vyresnysis specialistas ALGIRDAS SARGELIS